



Webinar: Wie finde ich die Mitarbeiter, die ich brauche

von Albrecht Bühler



Die Herausforderung

- „Künftig werden die jungen Leute mit dem Lasso eingefangen.“

(Ernst Pfister, Wirtschaftsminister Baden-Württemberg)



Die Herausforderung

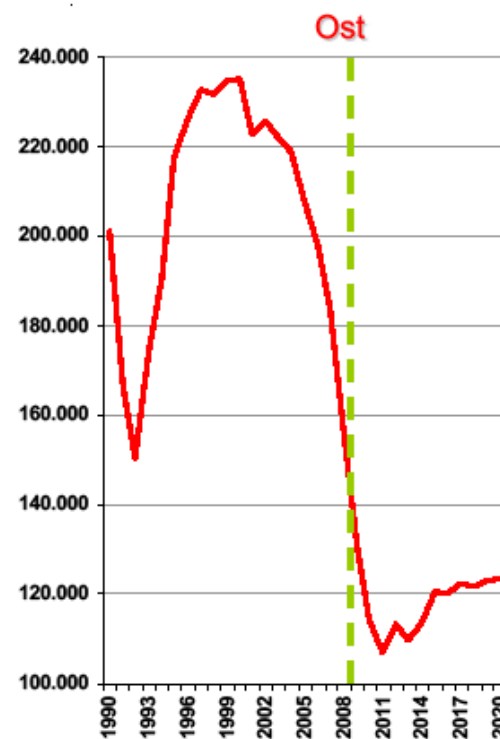


"Letztendlich werden diejenigen Unternehmen, die in der Lage sind, die besten Nachwuchskräfte für sich zu gewinnen, gegenüber der Konkurrenz in Zukunft überlegen sein."

Daniel Mayr, Bachelorarbeit zur Initiative für Ausbildung

Entwicklung der Absolventen

Entwicklung der Absolventen
aus allgemeinbildenden Schulen von 1990 bis 2020

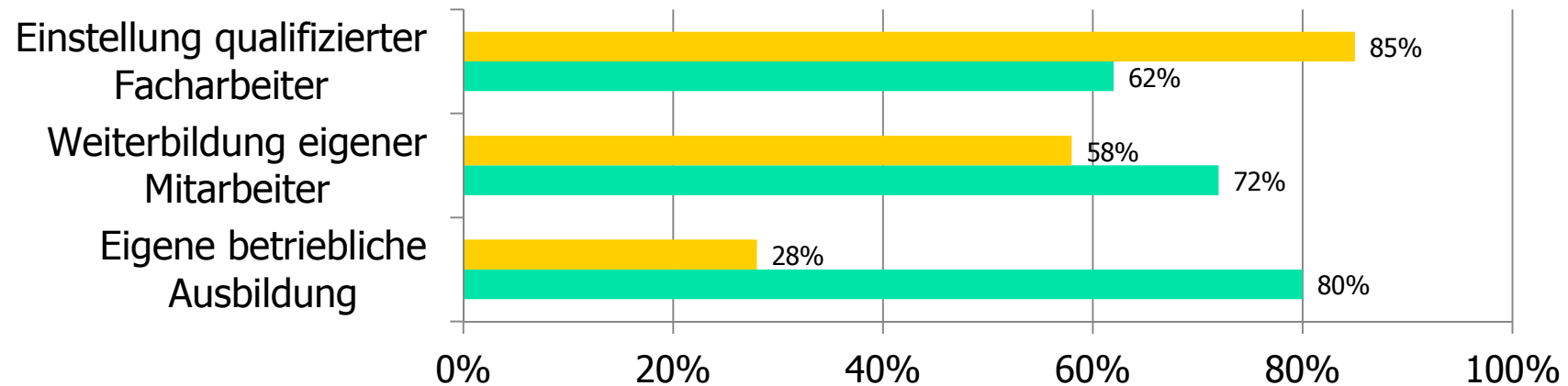


Demografische Entwicklung

- 2025 werden wir im Vergleich zu heute 30 % weniger Anfänger in beruflicher Ausbildung haben.
- 390 000 potenzielle Anfänger stehen dann zur Verfügung. 618 500 Ausbildungsplätze stehen demgegenüber heute zur Verfügung.
- Ab 2016 gehen die geburtenstarken Jahrgänge in Rente. Das Verhältnis der 16 zu 64-Jährigen geht von 1 : 1 auf 1 : 2

Strategien der Unternehmen

- Im Handwerk rechnen 48 % der Betriebe mit zukünftigen Personalbeschaffungsproblemen



■ Nichtausbildungsbetrieb

■ Ausbildungsbetrieb



Paradigmenwechsel

- Bisher haben Betriebe Mitarbeiter ausgewählt. Jetzt wählen Mitarbeiter Betriebe aus.
- Um gute Fachkräfte herrscht ein Wettbewerb zwischen den Betrieben, aber auch zwischen den Branchen.



Die Ausgangslage

- Unternehmen suchen gute Mitarbeiter
- Mitarbeiter suchen gute Unternehmen

Was ist Mitarbeitern wichtig ?

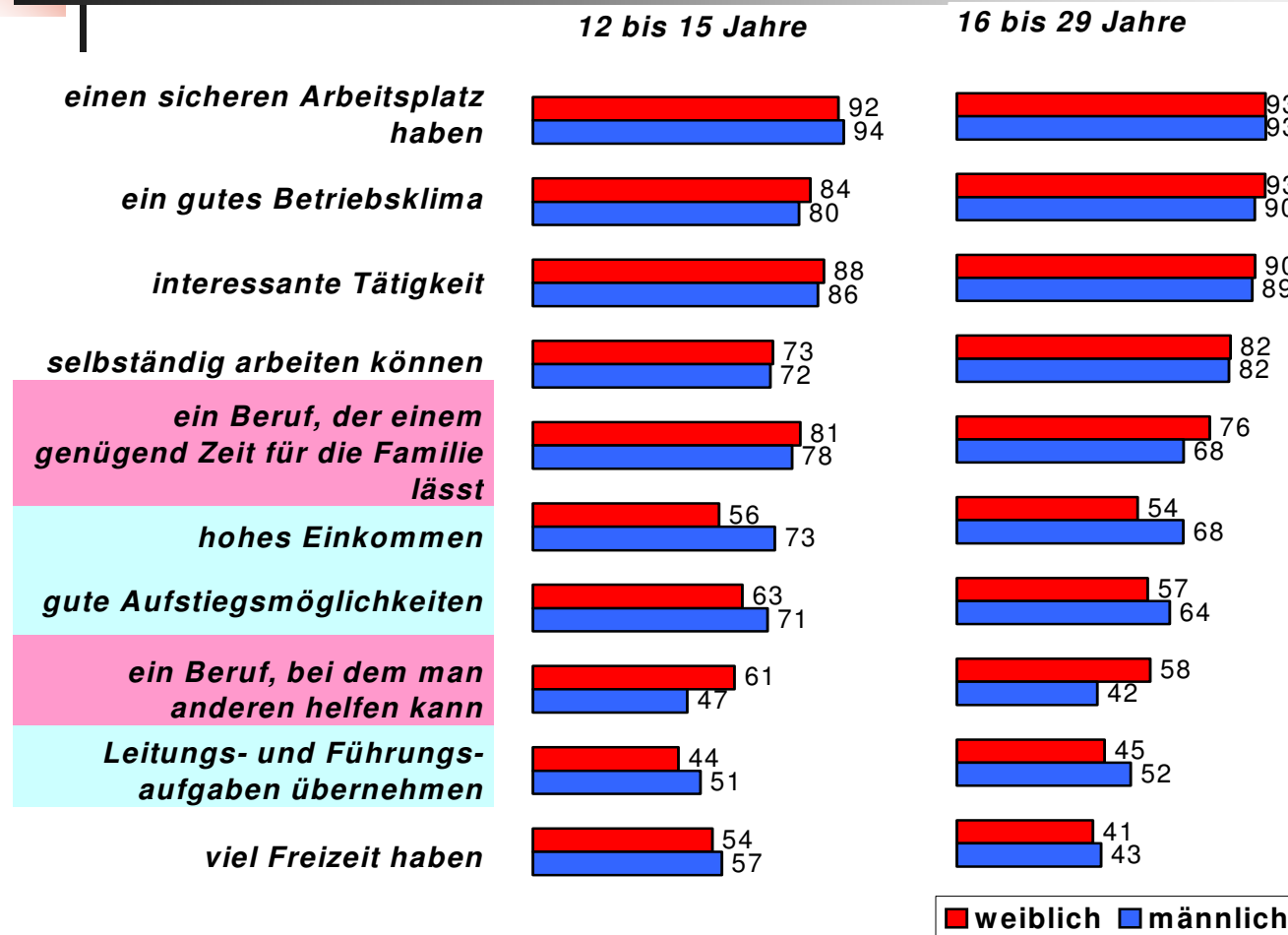


Schaubild: DJI
Martina Gille,
28. Oktober 2009

Quelle:
DJI-Jungendsurvey 2003;
* Zustimmung zu den Skalenpunkten
5 und 6 einer Skala von
1 (=überhaupt nicht wichtig) bis
3 (=sehr wichtig).



Arbeitgebermarke

- Attraktiv sein für Talente
- Employer Branding ist die identitätsbasierte, intern wie extern wirksame Entwicklung und Positionierung eines Unternehmens als glaubwürdiger und attraktiver Arbeitgeber.

Deutsche Employer Branding Akademie, Berlin



Persönliche Kontakte

- Mitarbeiter sollten Bescheid wissen
- Es ist nicht mein Job der ausgeschrieben ist
- 35 % der neuen Mitarbeiter kannten schon jemand im Betrieb



Website



- Haben Sie eine Website
- Gibt es Fotos von Mitarbeiter/Team/
Geschäftsleitung?
- Gibt es eine Seite Jobs & Ausbildung?



Die drei voll fiesen Fragen



Das fragen sich Besucher, die auf Ihre Website klicken:

- Hätte ich Lust in diesem Team zu arbeiten?
- Möchte ich diese Leute in meinem Garten haben?
- Möchte ich meinen Azubi in diesen Betrieb zum Azubi-Austausch schicken?



Gelbe Seiten

- Immer eine gestaltete Anzeige!
- Immer mit Internetadresse
- 25-30 mm Höhe reicht



Pressearbeit

- Jeder macht was besonderes
- Dokumentieren
- Professionelle Fotos
- Mit Profis zusammenarbeiten



Agentur für Arbeit

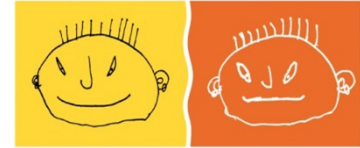


- Arbeitgeberservice ist spitze!
- Jobbörse nutzen!



Grüne Stellenportale

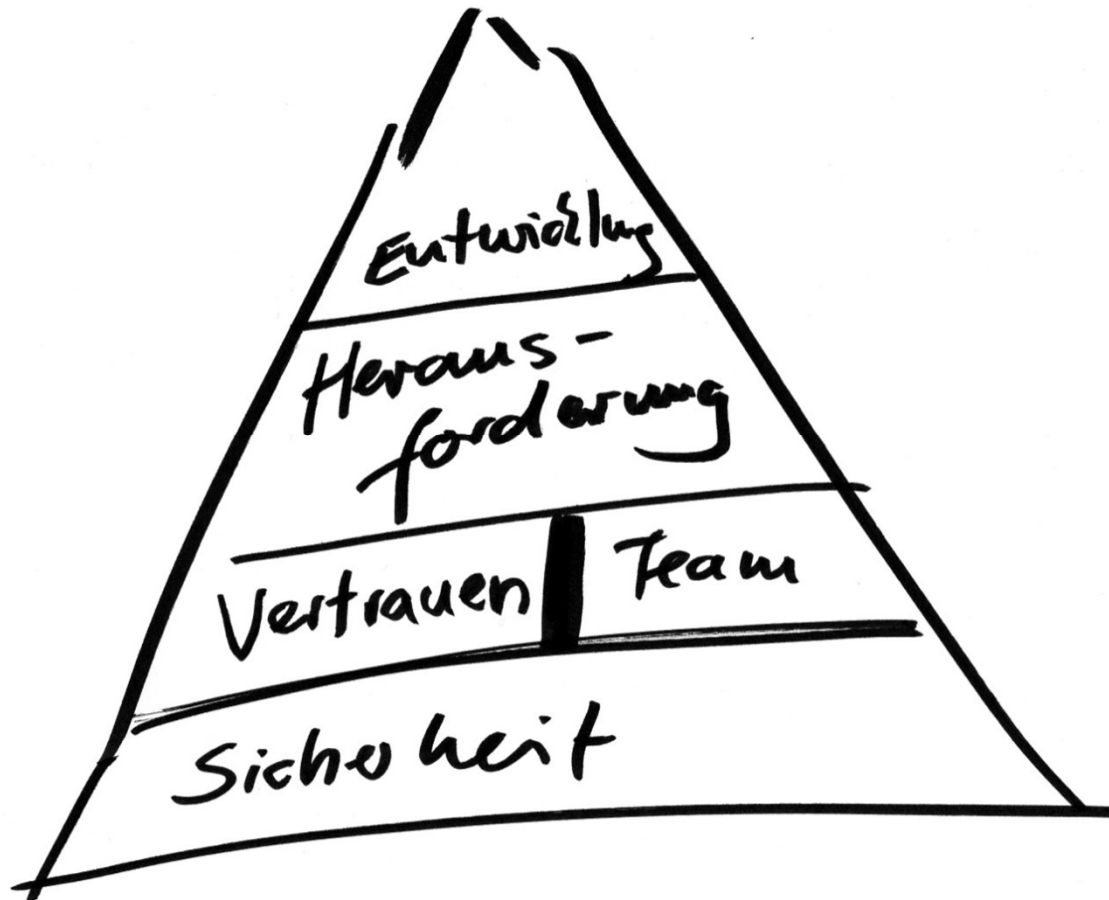
- www.gruener-stellenmarkt.de
Einfache Handhabung, gute Übersicht, praktische Suchfunktion, viele Angebote und Gesuche. Beides ist kostenfrei. Laufzeit der Einträge drei Monate
- <http://gruenejobs.de>
Jobangebote sind kostenpflichtig bei einer Laufzeit von vier Wochen. Jobgesuche und Lehrstellenangebote sind kostenfrei. Eine Suchfunktion ist vorhanden



Albrecht Bühler TEAMWORK®



Pyramide der Mitarbeiterführung





Beispiel Stellenausschreibung

- Wir freuen uns auf eine/-n engagierte(n) Mitarbeiterin/Mitarbeiter für unser Baumpflegeteam. Fachagrarwirt Baumpflege oder vergleichbare Qualifikation sowie B-Schein sind erwünscht.
- Bei uns arbeiten drei Teams ausschließlich in der Baumpflege, überwiegend im öffentlichen Bereich aber auch für Privatkunden. Vorwiegendes Arbeitsverfahren: SKT, Gesamtbetriebsgröße 40 Mitarbeiter m/w. Wir bieten einen unbefristeten Arbeitsplatz, leistungsgerechte Vergütung, ein starkes, offenes Team, engagierte Kollegen, kompetente Bereichsleitung, Herausforderung, selbstständiges Arbeiten und Entwicklungsmöglichkeiten.



Zielgruppen Mitarbeitergewinnung

- Praktikanten/Azubis (BuG: 45%)
- Menschen, die schon bei Ihnen arbeiten
- Menschen, die jemand kennen (35%)



Zielgruppen Mitarbeitergewinnung

- Betriebsfremde Personen – „blind Date“
- Menschen, die keiner haben will!
- Menschen, die unzufrieden sind mit ihrer derzeitigen Stelle



Zielgruppen Mitarbeitergewinnung



- Frauen
- Abiturienten
- Menschen mit Migrationshintergrund





Hilfreiche Websites

Dateien zum Download, kostenlos

- Albrecht Bühler TeamWork

Ausbildungsinitiativen

- Initiative für Ausbildung
- Top Ausbildung im Gartenbau

Xing Foren: Austausch und Information

- Initiative für Ausbildung & Mitarbeiterführung



Vielen Dank!



Viel Erfolg für Ihre Ausbildung!

Das Buch **Ausbilden im GaLaBau** von
Albrecht Bühler
erscheint im April im Ulmer Verlag

Mitarbeiter gewinnen und führen im GaLaBau
von Albrecht Bühler und Georg von
Koppen
erscheint im Herbst im Ulmer Verlag